

Deschiderea ferestrei

Mânerul ferestrei din partea superioară a ansamblului se ridică în poziție verticală și astfel cerceveaua se deschide ca la o fereastră cu dublă acționare. Cerceveaua poate să rămână deschisă în orice poziție. În cas contrar, vezi pag. 3.

Partea de jos a ansamblului se împinge până în poziția verticală unde se blochează cu ajutorul unor dispozitive de blocare. Partea de sus a ansamblului poate de asemenea să fie operată ca o fereastră cu acționarea mediană prin acționarea clapetei din partea superioară.



Închiderea ferestrei

Dispozitivele care blochează fereastra se desprind din ambele părți și partea inferioară se trage înăuntru. Partea superioară a ansamblului se poate închide.



Folosirea clapetei de ventilare

Pentru a vă bucura de aer proaspăt când fereastra este închisă, acționați o dată bara de operare și clapeta de ventilare se va deschide. Fereastra va rămâne închisă, însă aerul poate pătrunde în cameră printr-un filtru integrat, care nu permite accesul prafului, insectelor și fulgilor de nea în încăpere.



Curățarea geamului

Pentru curățarea geamului exterior, rotiți cerceveaua aproximativ 180 grade. Cerceveaua trebuie fixată prin împingerea opritorului în locul situat în partea inferioară a tocului. Astfel fereastra se va bloca în poziția pentru spălare și dvs veți avea ambele mâini libere pentru a o curăța. Partea de jos a ansamblului poate fi curățată după ce se deschide partea superioară a ansamblului.

Curățați geamul cu o lavetă moale și curată, o bucată de piele moale/non-abrazivă sau un burete. Apa curată este de obicei suficientă pentru curățarea geamurilor, iar în zonele cu apă dură se poate adăuga o mică cantitate de detergent pentru a ușura curățarea și apoi clătiți.

Atenție

- Evitați contactul geamului cu silicon.
- Nu folosiți detergenți cu particule abrazive pentru curățarea geamurilor.
- Nu folosiți produse chimice (obișnuite, precum alcoolurile etilice) pentru curățarea geamului.
- Evitați contactul geamului cu obiecte ascuțite, inclusiv cu bijuterii.
- Nu curățați geamurile fără a pune în prealabil apă.
- Dacă se desfășoară lucrări în vecinătatea geamului, protejați-l cu o folie de plastic curată pentru a împiedica pătarea cu diverse substanțe abrazive și dăunătoare.



Minimizarea riscului condensului

În încăperile cu un grad ridicat de umiditate, se poate forma condens pe geamul interior. Plasarea imediat sub fereastră a unei surse de căldură reduce acest risc.



Curățarea filtrului de aer

Filtrul de aer poate fi scos și curățat cu detergenți menajeri. Rotiți cerceveaua complet, fixați-o în poziția de spălare și înlăturați filtrul de aer. (Compania VELUX vă pune la dispoziție filtre de aer noi).



Întreținerea lemnului

Lemnul a fost tratat și lăcuit la fabricarea ferestrei și poate fi curățat cu detergenți menajeri. Un tratament suplimentar este necesar o dată la patru ani sau oricând este cazul. Ferestrele expuse la călduri foarte mari sau la un grad mare de umiditate (ex. bucătăriile sau băile) necesită un tratament suplimentar la fiecare doi ani.

Întreținerea suprafeței: Înlăturați stratul de lac de la suprafață. Asigurați-vă că suprafața este curată și uscată și aplicați tratamentul. După uscare, aplicați un strat de lac acrilic (vopsea) pe bază de apă (respectați indicațiile producătorului). Aplicați același tratament suprafețelor deteriorate.



Curățarea ramelor de etanșare

Mizeria și frunzele trebuie înlăturate de pe ramele de etanșare cel puțin o dată pe an pentru a permite drenarea eficientă a apei.



Zăpada și gheața

Este important să vă asigurați că apa se poate scurge întotdeauna de pe fereastră și de pe jgheburile înconjurătoare. În consecință, zăpada și gheața trebuie să fie eliminate din zona situată deasupra și împrejurul ferestrei, în același mod în care frunzele și alte impurități trebuie să fie eliminate din ramele de etanșare și de pe jgheburile, pentru a permite apei topite să curgă liber.



Deschiderea și închiderea ferestrei

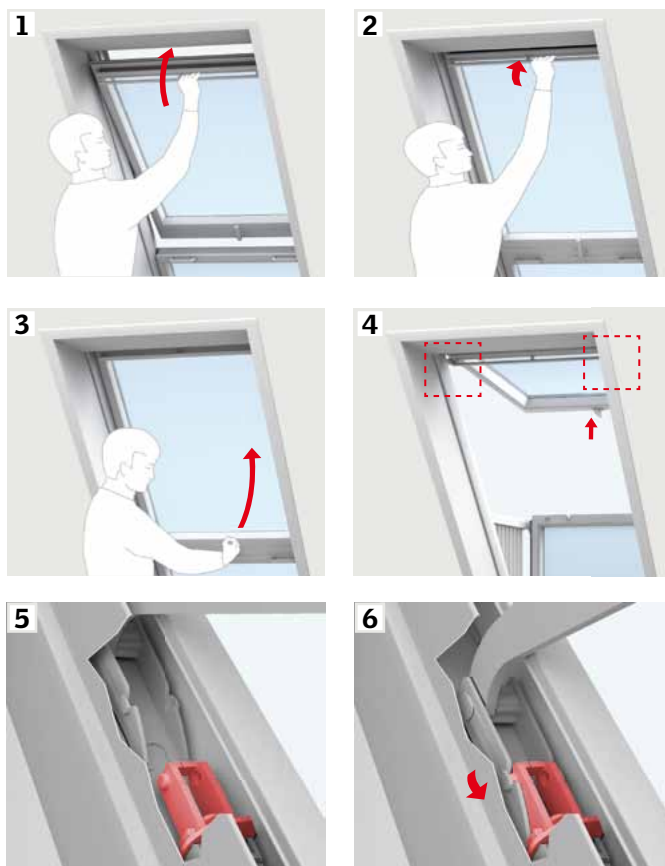
Deschideți fereastra aducând mânerul în poziție verticală. Cerceveaua poate să rămână deschisă în orice poziție. În caz contrar, verificați ca arcurile să fie conectate în ambele părți (vezi secțiunea **A**). Dacă, în continuare, fereastra nu rămâne deschisă în orice poziție, reglați arcurile (vezi secțiunea **B**).



A

Conectarea arcurilor la blocatoare

Închideți fereastra cu ajutorul barei de operare (1, 2). Apoi deschideți fereastra cu ajutorul mânerului din partea inferioară (3). Împingeți fereastra spre exterior până în momentul în care arcurile se conectează automat în ambele părți (4, 5, 6).



B

Reglarea arcurilor

Dacă cerceveaua se deschide prea repede sau este greu de operat se pot ajusta arcurile de susținere după cum se vede. Ajustările care se pot face depind de panta acoperișului.

